

学校教育実践に生かす解決構築アプローチ(WOWW)研究会
第11回研究大会 ご案内

主催 WOWW 研究会 (<http://woww.jp/>)
(会長 北海道教育大学旭川校 教授 久能弘道)
後援 北海道教育委員会・旭川市教育委員会(申請中)

みんな元気になる「解決志向ブリーフセラピー」

学校教育実践に生かす解決志向アプローチ



WOWW とは・・・

うまくいっていることに取り組む Working On What Works の略称です。心理療法の一つである「ブリーフセラピー」を生かした、様々な学校教育実践のことです。

今年の研究大会では・・・

平野直己先生による基調講演「予防を超えて」、参加者を交えたディスカッション、ライブ・スーパービジョンを予定しています。予防を超えた理論と実践に対して、解決志向アプローチと精神分析の視座はどのように活かせるかを皆さんと一緒に考えられるとうれしく思います。

【講師】 平野 直己 先生

- ・北海道教育大学教授。児童期・思春期の若者と家族の心理援助にかかわる様々な施設・機関で研修後、札幌少年鑑別所法務技官として勤務。その後、北海道教育大学に勤めてからは、大学内に地域住民対象の相談室「子どもの教育と心理相談室」を開設。また学外に一軒家を借りてフリースペース「IPC ユリーカ」を開設し主宰。臨床心理学の立場で相談室から地域までの様々な場に応じて、その人の心が元気になる実践を研究テーマとしている。
- ・主著「学校臨床心理学入門」(有斐閣)、「地域実践心理学・実践編」(ナカニシヤ出版)、「ライフサイクルの臨床心理学」(培風館)など

【期 日】 2020年2月23日(日)9:30～16:30

【受付時間】 9:00～9:20

【会 場】 旭川市勤労者福祉会館 サンアザレア3F 旭川市6条4丁目(0166-26-1304)

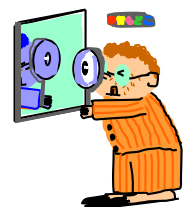
【対 象】 小・中・高等・特別支援学校職員、スクールカウンセラー、教育関係者、学生

【参加費】 一般 参加 3,000円 大学生 参加 2,000円

【懇 親 会】 参加ご希望の方 5,000円 23日(日)18:00～20:00(会場:アートホテルズ 旧ロワジュールホテル)

【申込方法】 別紙申込書(3枚目)にご記入の上、FAX の場合は2月15日(土)まで、メールの場合は2月20日(木)までにお申し込みください。

- ① 会場の関係から、先着順100名定員で締め切らせていただきます。
- ② 参加費は、当日会場でお支払いください。



日程

【午前の部 9:30～12:30】

9:30～基調講演

演題「予防を超えて～つまずきとしくじりのすすめ～」

北海道教育大学 教授 平野 直己 先生

11:30～参加者を交えたディスカッション

【昼食 12:30～13:30】

【午後の部 13:30～16:30】

13:30～ライブ・スーパービジョン

題目【嘔吐を繰り返す男子児童生徒・親との面接】

スーパーバイザー:北海道教育大学 教授

平野 直己 先生

事例提供者:こどものこころの相談室がじゅまる

臨床心理士 寺崎 真一郎 先生

※内容と時間帯は予告なく変更されることがありますので、ご了承ください。



FAX 0154-44-3386

学校教育実践に生かす解決志向アプローチ(WOWW)研究会

第 11 回 研究大会 申込書

- ◆ 会場近隣に飲食店が少ないことから、お弁当の斡旋(700 円)を行っています。

フリガナ お名前			
ご住所			
電話番号		FAX 番号	
勤務先			
E-Mail	@		
参加申し込み	申し込む ・ 申し込まない		
お弁当の申し込み (700 円)	申し込む ・ 申し込まない		
懇親会参加の有無	参加する ・ 参加しない		
解決志向アプローチ について	ほとんど知らない ・ ある程度知っている ・ 時々使う ・ よく使う		
参加にあたっての ご要望			

- ◆ 懇親会について：2月23日 18:00より、<アートホテルズ(旧ロワジュールホテル)>において、
会費5,000円で懇親会を予定しています。

【問い合わせ先】 学校教育実践に生かす解決構築アプローチ(WOWW)研究会事務局
〒085-8580 釧路市城山1丁目15-55 北海道教育大学釧路校 浅井継悟

FAX:0154-44-3386 E-mail:woww_asahikawa@yahoo.co.jp (メールでのお申込みはこちらまで)